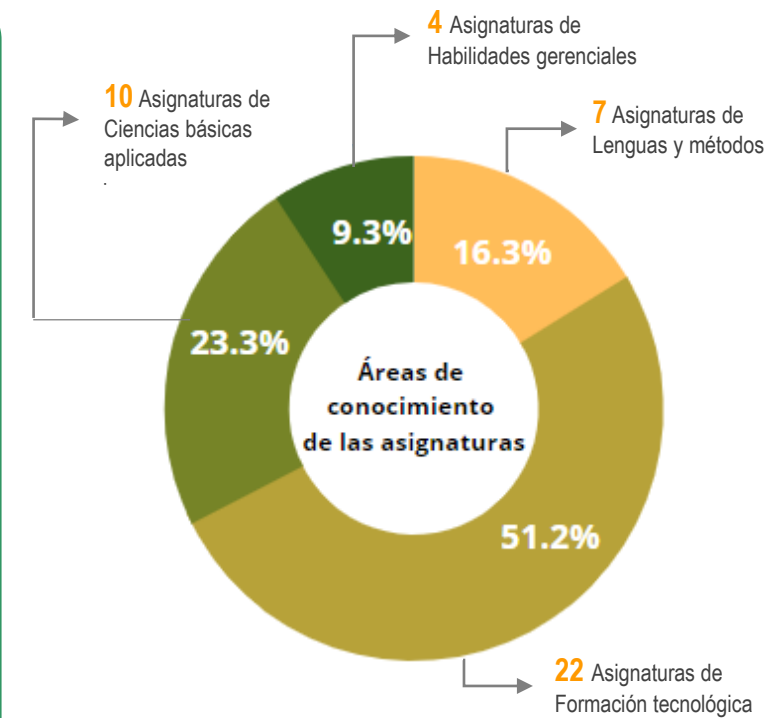


Plan de Estudios

Técnico Superior Universitario en Mecatrónica Área Automatización

Cero	Primero	Segundo	Tercero	Cuarto	Quinto	Sexto
Introducción a la lengua francesa	Algebra lineal	Funciones matemáticas	Cálculo diferencial	Cálculo integral	Integradora II	Estadía
	Física	Química básica	Probabilidad y estadística	Estructura y propiedades de los materiales	Programación visual	
	Electricidad y magnetismo	Circuitos eléctricos	Termodinámica	Instrumentación industrial	Integración de sistemas automáticos	
	Herramientas informáticas	Sistemas hidráulicos y neumáticos	Controladores lógicos programables	Análisis de circuitos eléctricos	Microcontroladores	
	Procesos productivos	Electrónica analógica	Electrónica digital	Dispositivos digitales	Fundamentos de instrumentación virtual	
	Elementos dimensionales	Control de motores	Sistemas mecánicos I	Lenguaje de programación	Sistemas de control	
	Francés I	Francés II	Integradora I	Dispositivos analógicos	Francés V	
	Expresión oral y escrita I	Formación sociocultural II	Francés III	Francés IV	Expresión oral y escrita II	
	Formación sociocultural I		Formación sociocultural III	Formación sociocultural IV		



- Ciencias básicas aplicadas
- Formación tecnológica
- Lenguas y métodos
- Habilidades gerenciales